

Subsidies energietransitie

Bedrijfsmatig en
maatschappelijk vastgoed

De provincie Utrecht wil de energietransitie versnellen met kennis en financiering. Subsidies, leningen en belastingaftrek ondersteunen bedrijven, gemeenten en maatschappelijke organisaties bij de verduurzaming van hun gebouw en (productie-)processen. Deze factsheet geeft een beknopt overzicht van veel (landelijke en provinciale) regelingen. Informeer ook altijd bij uw gemeente of daar nog extra regelingen zijn.

VOOR WIE

- **Bedrijven**
- **Gemeenten**
- **Maatschappelijke organisaties** zoals zorginstellingen, scholen, religieuze instellingen, (sport)verenigingen en culturele instellingen

SUBSIDIES

Uitvoeringsverordening Subsidies Energietransitie provincie Utrecht (USET)

Deze subsidieregeling heeft verschillende onderdelen die mogelijkheden bieden voor ondernemers of eigenaren van maatschappelijk vastgoed die energie willen besparen of duurzame energie willen opwekken. Hieronder een korte opsomming van de voor u meest relevante onderdelen en subsidiemogelijkheden.

Stimulering energiebesparing bij bedrijven en maatschappelijke organisaties (paragraaf 2.2)

- Aanvragen voor: energiescans en aanvullend thermografisch onderzoek.
- Bestemd voor collectieven van ondernemingen en maatschappelijke organisaties, zoals ondernemersverenigingen en branche-organisaties.
- U kunt maximaal €100.000 aanvragen, maximaal €1.000 per energiescan. 20% van de aangevraagde subsidie kan worden ingezet voor o.a. werving, communicatie en monitoring.
- Let op: gevraagde bijdrage aan cofinanciering is 40% geworden (was voorheen 50%).

Haalbaarheid, stimulering en ontwikkeling hernieuwbare energieopwekking (paragraaf 2.4)

- Aanvragen voor: haalbaarheidsstudies, consultancydiensten en het voorbereiden of ontwikkelen van een investeringsproject, óók bijvoorbeeld onderzoek gericht op oplossingen voor netcongestie of het aardgasvrij maken van bedrijventerreinen.
- Bestemd voor: collectieven van ondernemingen en maatschappelijke organisaties, projectmatige samenwerkingsverbanden, maatschappelijke organisaties met meerdere vestigingen.

Innovatie (haalbaarheidsstudies en experimentele ontwikkeling) (paragraaf 2.5)

- Aanvragen voor: haalbaarheidsstudies en experimentele ontwikkeling gericht op energiesystemen, groene waterstof in landelijk gebied, opslag van energie, emissievrije mobiliteit, energierenovaties en duurzame warmte en koude in de gebouwde omgeving.
- Bestemd voor: kleine en middelgrote ondernemers (KMO), en projectmatige samenwerkingsverbanden met KMO.

Investeringsregeling hernieuwbare elektriciteit (paragraaf 2.6)

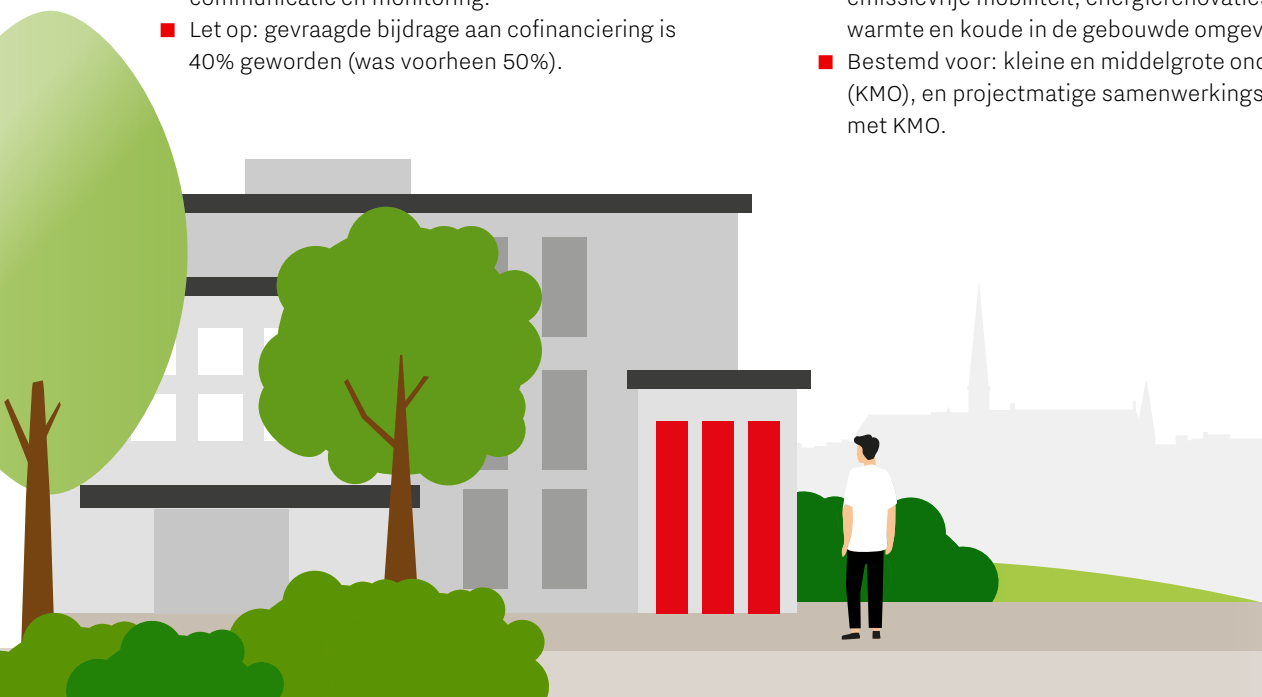
- Aanvragen voor: het versterken van een dak of gevel ten behoeve van plaatsing van zonnepanelen, de aanschaf van lichtgewicht panelen, het verwijderen van asbesthoudende dakbedekking, solar carports (aanleg van een draagconstructie of vervanging/versterking van de fundering).
- Bestemd voor: eigenaar, huurder of andere rechthebbende van o.a. een dak of parkeerterrein.

Investeringsregeling voor oplossingen bij netcongestie en voor lokale distributie van elektriciteit (paragraaf 2.7)

- Aanvragen voor: systemen voor elektriciteitsopslag, de productie of opslag van groene waterstof, productie of opslag van duurzame warmte; en het realiseren van een slim, lokaal distributiesysteem of een systeem voor elektriciteitsopslag voor een energiehub of energiegemeenschap.
- Bestemd voor: eigenaar, huurder of anderszins rechthebbende van het betreffende gebouw, bij ondernemingen uitsluitend kleine of middelgrote ondernemers, de rechtspersoon die het beheer voert over de energiehub of energiegemeenschap.

Meer informatie

[Subsidies energietransitie | provincie Utrecht](#)



Subsidieregeling Groene, gezonde en klimaatbestendige, steden en dorpen

Bestemd voor

- Bedrijven en maatschappelijke organisaties die hun omgeving groen, gezond en klimaatbestendig willen inrichten, of biodiverse groene daken of gevels met planten willen aanleggen.

Deze regeling stimuleert en faciliteert initiatieven in verschillende fasen: onderzoek, planvorming of uitvoering. Het initiatief moet minimaal een substantiële bijdrage leveren aan twee van de volgende ambities: klimaatadaptatie, biodiversiteit en gezonde leefomgeving. Specifieke aandacht is er voor innovatieve projecten die ook elders ingezet kunnen worden. Maximaal 50% van de kosten van een initiatief wordt vergoed, tot maximaal €50.000. Tot eind 2024 kan subsidie worden aangevraagd.

Meer informatie

[Groene, gezonde en klimaatbestendige steden en dorpen | provincie-utrecht.nl](https://www.provincie-utrecht.nl)

Subsidie stimulering duurzame energieproductie en klimaattransitie (SDE++)

Bestemd voor

- Bedrijven en maatschappelijke organisaties met een grootverbruikaansluiting (maximaal 3*80 Ampère).

Subsidiabele maatregelen zijn onder meer zonnepanelen, windenergie, biomassavergisting, geothermie, warmtepompen en warmte-krachtkoppelingeninstallaties. De subsidie wordt opengesteld van 10 september 2024 tot en met 10 oktober 2024.

Meer informatie

[Stimulering Duurzame Energieproductie en Klimaattransitie \(SDE++\) | rvo.nl](https://www.rvo.nl)

Investeringssubsidie duurzame energie (ISDE)

Bestemd voor

- Bedrijven en maatschappelijke organisaties met een kleinverbruikaansluiting (maximaal 3*80 Ampère).

Subsidiabele maatregelen zijn een (hybride) warmtepomp, een zonneboiler of een kleine windturbine. Aanvragen moeten worden gedaan voordat een koopovereenkomst is aangegaan. Aanvragers moeten ingeschreven staan bij de Kamer van Koophandel.

Meer informatie

[Investeringssubsidie duurzame energie en energiebesparing \(ISDE\) | rvo.nl](https://www.rvo.nl)

Regeling stimulering bouw en onderhoud van sportaccommodaties (BOSA)

Bestemd voor

- Amateursportorganisaties.

20% subsidie is mogelijk voor bouw en onderhoud van sportaccommodaties en voor de aanschaf en onderhoud van sportmaterialen. Activiteiten gericht op energiebesparing, toegankelijkheid, circulariteit en klimaatadaptatie komen in aanmerking voor 20% aanvullende subsidie. Aanvragen kan tot 31 juli 2024, daarna weer vanaf 1 januari 2025.

Meer informatie

[Stimulering bouw en onderhoud van sportaccommodaties \(BOSA\) | dus-i.nl](https://www.dus-i.nl)



Duurzaam Maatschappelijk Vastgoed (DUMAVA)

Bestemd voor

- Maatschappelijk vastgoed eigenaren, waaronder gemeenten, zorginstellingen, en culturele en religieuze instellingen, en eigenaren van een gebouw met een publieksfunctie, zoals een buurthuis of een peuterspeelzaal.

U kunt subsidie krijgen voor maximaal drie van de maatregelen die op de maatregelenlijst-DUMAVA staan en voor een integraal verduurzamingstraject. U bent verplicht om vooraf een verduurzamingsadvies te laten uitvoeren door een energieadviseur.

1, 2 of 3 losse maatregelen

(niet voor de meeste zorginstellingen):

- De subsidie is 20% van de projectkosten, het energieadvies en het energielabel samen.
- De subsidie is minimaal €5.000 en maximaal €1,5 miljoen.

Integraal verduurzamingstraject:

- De subsidie is 30% van de projectkosten, het energieadvies en het energielabel samen.
- De subsidie is minimaal €25.000 en maximaal €1,5 miljoen.
- Leidt uw project tot een hoge energieprestatie, dan kunt u tot 40% van de kosten gesubsidieerd krijgen.
- Het energieadvies moet zijn opgesteld door een gecertificeerd EPA-U-maatwerkadviseur.
- DuMo-advies is verplicht als u subsidie aanvraagt voor een integraal traject bij een monument.

De regeling is geopend van 3 juni tot en met 31 oktober 2024.

Meer informatie

[Subsidieregeling duurzaam maatschappelijk vastgoed \(DUMAVA\) | rvo.nl](#)

Versnelde klimaatinvesteringen industrie (VEKI)

Bestemd voor

- Ondernemingen uit de industrie: industrie, nutsbedrijven en waterzuivering (SBI hoofdgroep C, E of D).

U kunt subsidie aanvragen voor CO₂-besparende maatregelen. Subsidie kan worden verstrekt voor investeringen in apparaten, systemen of technieken m.b.t. energie-efficiëntie, recycling en hergebruik van afval, lokale infrastructuur en overige CO₂-verlagende maatregelen.

De regeling is open van 22 april 2024 tot en met 31 januari 2025.

Meer informatie

[Versnelde klimaatinvesteringen industrie \(VEKI\) | rvo.nl](#)

Subsidie Circulaire ketenprojecten

Bestemd voor

- MKB-ondernemers of grootondernemers (maximaal één per samenwerkingsverband) die (gaan) samenwerken om een product- of materiaalketen te sluiten. Deze ondernemers hebben een actieve rol in ten minste 3 schakels van de product- of materiaalketen.

U ontvangt subsidie voor activiteiten die drempels wegnemen om uw producten, processen of diensten circulair te maken. In een bestaande of (deels) nieuwe keten. De activiteiten hebben te maken met de circulariteit, nieuwheid of samenwerking in het project

Meer informatie

[Subsidie Circulaire ketenprojecten | rvo.nl](#)



FINANCIERING

Energiefonds Utrecht

Bestemd voor

- MKB-bedrijven of instellingen (zoals sportclubs, vve's of maatschappelijke organisaties) in de provincie Utrecht die een project voor energiebesparing of opwek van duurzame energie willen realiseren.

Energiefonds Utrecht verstrekt leningen vanaf €5.000 tot 1 miljoen euro indien andere instellingen het project niet volledig willen financieren. Energiefonds Utrecht hanteert daarbij scherpe voorwaarden maar concurreert niet op tarief of voorwaarden met andere financiële instellingen.

Meer informatie

[Energiefonds | energiefondsutrecht.nl](https://www.energiefondsutrecht.nl)

Stichting BespaarGarant

Bestemd voor

- Bedrijven en instellingen die voor hun gebouw minstens €500 energiekosten per maand willen besparen door maatregelen te nemen. Het gebouw dient minstens al een jaar voorzien te zijn van slimme energiemeters op de hoofdaansluitingen.

Stichting BespaarGarant biedt een open standaardmethode voor ontzorging en financiering van besparingsprojecten. Deze projecten kunnen volledig gefinancierd worden door de opdrachtgever of (deels) met behulp van energieprestatiecontracten (EPC). Gedurende de looptijd van het EPC is het BespaarGarant-fonds juridisch eigenaar van de uitgevoerde maatregelen, na afloop van het EPC gaat het eigendom over op de opdrachtgever.

Meer informatie

[BespaarGarant | BespaarGarant.nl](https://www.bespaargarant.nl)

Sportlening van BNG Duurzaamheidsfonds i.s.m. Stichting Waarborgfonds Sport

Bestemd voor

- Bij NOC NSF aangesloten sportverenigingen.

Bij het BNG Duurzaamheidsfonds kunnen sportverenigingen een lening tussen de €10.000 en €1.000.000 aanvragen voor verduurzamingsmaatregelen, waarbij Stichting Waarborgfonds Sport een borgstelling afgeeft. De rente op deze lening is marktconform. Bij bedragen boven de €100.000 wordt de borgstelling verleend in samenwerking met de gemeente waar de sportvereniging gevestigd is.

Meer informatie

[Sportlening | bngduurzaamheidsfonds.nl](https://www.bngduurzaamheidsfonds.nl)

Scholen energiebespaarlening (van het Warmtefonds)

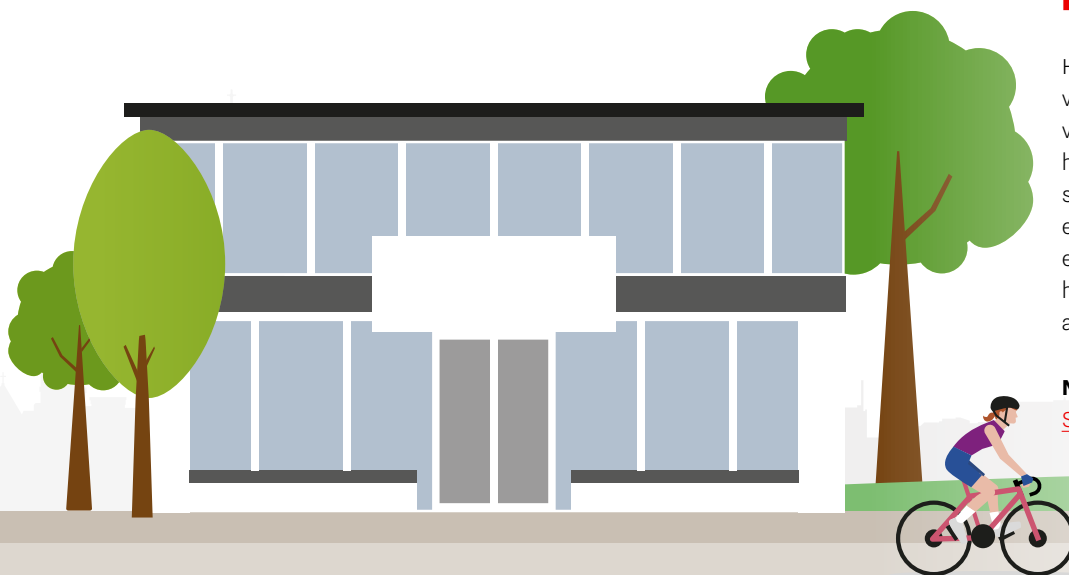
Bestemd voor

- Scholen

Het is een lening voor 15 jaar die het Nationaal Warmtefonds verstrekt aan een stichting of vereniging voor het treffen van maatregelen in of aan het schoolgebouw. Denk hierbij aan o.a. isolatie, led-verlichting, zonnepanelen en systemen voor energiemanagement. Andere maatregelen eventueel op aanvraag. Leningen zijn tussen de €15.000 en €500.000. Grotere leningen moeten officieel bij het bestuur van het Nationaal Warmtefonds worden aangevraagd.

Meer informatie

[Scholen energiebespaarlening | warmtefonds.nl/scholen](https://www.warmtefonds.nl/scholen)



Nationaal Restauratiefonds

Bestemd voor

- Organisaties en particulieren die in het bezit zijn van een monument en die het pand willen restaureren, verduurzamen of herbestemmen.

Het Restauratiefonds is een financier met gunstige financieringsvoorwaarden voor monumenteigenaren. Zij helpen eigenaren bij de financiering van restauratie, verduurzaming en herbestemming van een monument. Ook deelt het Restauratiefonds samen met kennispartners relevante kennis over dit proces.

Meer informatie

[Nationaal Restauratiefonds | restauratiefonds.nl](https://restauratiefonds.nl)

BMKB-Groen

Bestemd voor

- Bedrijven met maximaal 250 werknemers. Een aantal sectoren is uitgesloten voor de regeling. Kijk in de voorwaarden.

De overheid staat garant als u een lening wilt afsluiten voor groene investeringen in bedrijfsmiddelen of panden naar energielabel C brengt. Het gaat dan om bedrijfsmiddelen die op de Milieu- en Energielijst van de EIA-regeling staan.

Meer informatie

[BMKB-Groen | rvo.nl](https://rvo.nl/bmkb-groen)

Regeling groenprojecten banken

Bestemd voor

- Organisaties die willen investeren in duurzame projecten.

Groenbanken en groenfondsen kunnen met de regeling Groenprojecten een groenverklaring aanvragen voor een klant. Met zo'n groenverklaring kunnen zij duurzame projecten van hun klanten tegen een lager rentetarief financieren. De lijst van banken met een groenfonds vindt u op de website.

Meer informatie

[Regeling groenprojecten | rvo.nl](https://rvo.nl/regeling-groenprojecten)



BELASTINGAFTREK

Milieu-investeringsaftrek (MIA) en Willekeurige afschrijving milieu-investeringen (Vamil)

Bestemd voor

- Organisaties die investeren in milieuvriendelijke bedrijfsmiddelen en technieken.

Het belastingvoordeel van deze regelingen kan netto oplopen tot 14% van het investeringsbedrag.

Meer informatie

[Milieu-investeringsaftrek en Willekeurige afschrijving milieu-investeringen | rvo.nl](#)

Energie-investeringsaftrek (EIA)

Bestemd voor

- Organisaties die willen investeren in energiezuinige bedrijfsmiddelen en duurzame energietechnieken.

40% van deze investeringskosten is aftrekbaar van de winst. De investeringen moeten op de Milieu- en Energielijst van de EIA-regeling staan.

Meer informatie

[Energie-investeringsaftrek \(EIA\) | rvo.nl](#)

Kleinschaligheidsinvesteringsaftrek (KIA)

Bestemd voor

- Organisaties die investeren in bedrijfsmiddelen zoals zonnepanelen.

Maximaal 28% van de investering is additioneel aftrekbaar van de winst. De hoogte van de aftrek hangt af van eventuele andere investeringen.

Meer informatie

[Kleinschaligheidsinvesteringsaftrek \(KIA\) | belastingdienst.nl](#)

Salderingsregeling

Bestemd voor

- Bedrijven en maatschappelijke organisaties, mits zij een kleinverbruikaansluiting (maximaal 3*80 Ampère) hebben.

Hiermee wordt opgewekte en aan het net teruggeleverde duurzame energie verrekend met de afgenomen elektriciteit.

Meer informatie

[Zonne-energie | Duurzame energie | rijksoverheid.nl](#)



ONDERSTEUNINGSPROGRAMMA'S

Ondernemers

In het derde kwartaal van 2024 start een programma voor het verduurzamen van bedrijventerreinen en een ontzorgingsprogramma voor het midden- en kleinbedrijf. Daarnaast wordt er bij de provincie Utrecht in het project Werklandschappen van de Toekomst ook gewerkt aan vergroening van en klimaatadaptatie op bedrijventerreinen.

Blijf op de hoogte via

[Verduurzaming bedrijven | energietransitieutrecht.nl](#)

Monumenten

Voor eigenaren van (rijks)monumenten heeft het Rijk een Ontzorgingsprogramma verduurzaming monumenten.

Meer informatie

[Ontzorgingsprogramma Verduurzaming Monumenten | Monumenten.nl](#)

Maatschappelijk vastgoed

Kleine maatschappelijke vastgoedeigenaren kunnen zich bij de provincie Utrecht aanmelden voor ondersteuning en begeleiding op maat bij het verduurzamen van hun vastgoed. Er zijn drie verschillende regelingen:

- Ontzorgingsprogramma Maatschappelijk Vastgoed
- Green Deal Duurzame Zorg
- Programma Sport: de Utrechtse Plus

Meer informatie

[Verduurzaming maatschappelijk vastgoed | energietransitieutrecht.nl](#)

Over deze factsheet

De energietransitie is in beweging en dat is ook het geval voor deze factsheet. Deze informatie wordt regelmatig gecontroleerd en bijgewerkt. Ziet u toch onvolkomenheden of mist er iets? Laat het ons weten via: energietransitie@provincie-utrecht.nl.

Vergeet niet te vermelden dat het gaat om de factsheet Subsidies energietransitie voor bedrijfsmatig en maatschappelijk vastgoed.

Deze factsheet is samengesteld in juni 2024.