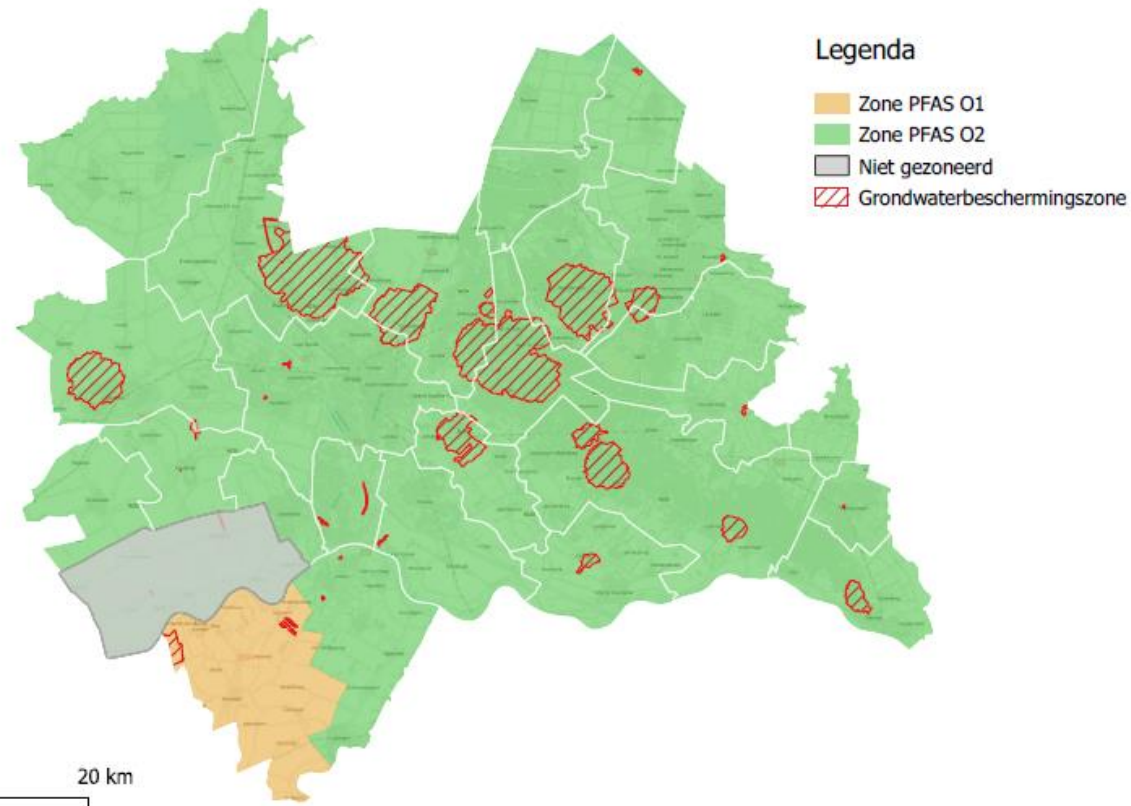


Toepassingskaart PFAS Ondergrond (0,5 - 2,0 m-mv)



Toepassingswaarde PFAS bij toepassingseis gemeentelijke
Nota bodembeheer + BKK **Landbouw/Natuur**
(gecorrigeerde gehalten in µg/kg)

Zone PFAS O1	Grond afkomstig van:		
	binnen de zone	buiten de zone	buiten de provincie
PFOA	7	5,2	2,6
PFOS	1,4		
PFAS Overig	1,4		

Zone PFAS O2	Grond afkomstig van:		
	binnen de zone	buiten de zone	buiten de provincie
PFOA	2,4	1,9	1,9
PFOS	1,4		
PFAS Overig	1,4		

Toepassingswaarde PFAS bij toepassingseis gemeentelijke
Nota bodembeheer + BKK **Wonen of Industrie**
(gecorrigeerde gehalten in µg/kg)

Zone PFAS O1 en O2	Grond afkomstig van:		
	binnen de zone	buiten de zone	buiten de provincie
PFOA	7		
PFOS	3		
PFAS Overig	3		

verklaring

	LMW
	toepassingswaarde Wonen of Industrie THK 2020
	toepassingswaarde Landbouw / Natuur THK 2020

Opmerking: voor de toepassingseisen in grondwaterbeschermingsgebieden wordt verwezen naar par. 7.2 onder ad 6 en voor toepassingseisen in de ondergrond van de gemeente Lopik wordt verwezen naar par. 7.2 onder 5 van de Beleidsnota PFAS